

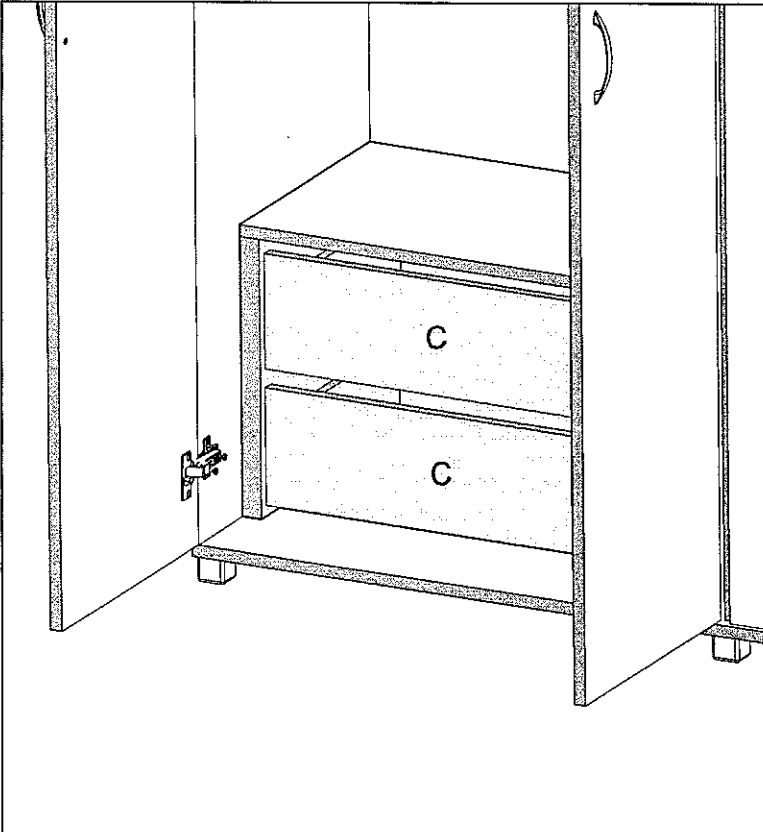
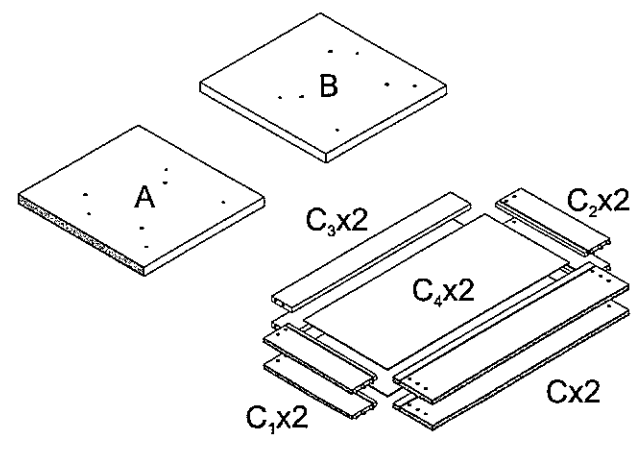






הוראות הרכבה יחידת 2 מגירות - M 709

צעד אחר צעד

צעד ראשון לאחר פתיחת האריזה, עיין בשרטוט והשווה את חלקי הרהיט והאביזרים עם שרטוט שלפניך. אם נפלה תקלה כלשהיא אל תחזיר את המוצר לחנות או לרשת שם רכשת את המוצר. התקש'לי (חיג חיים) למרכז שירות לקוחות יראון ונטפל בכך במסירות.

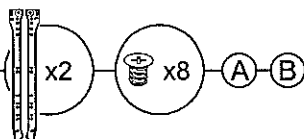
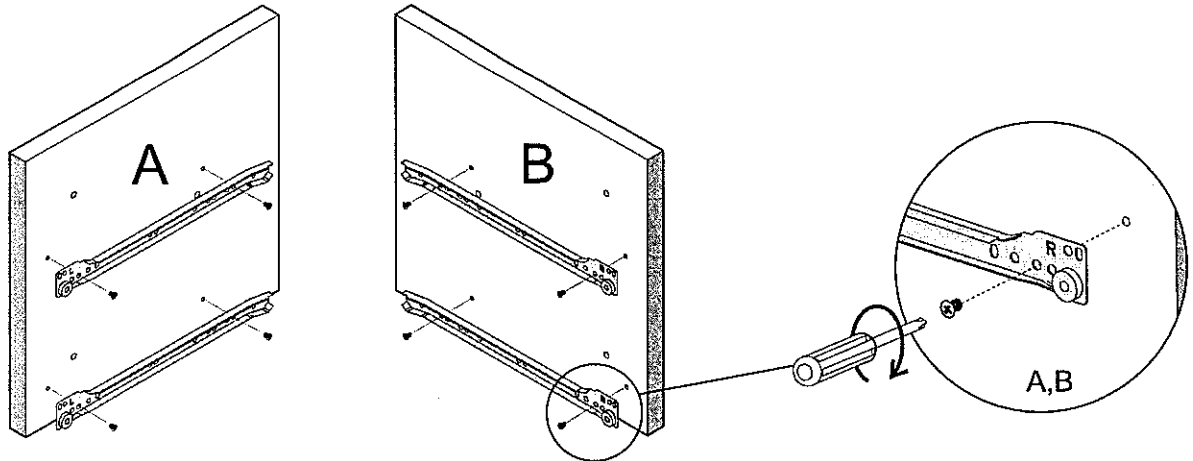
שיחת חינם: 1-800-302-203

רהיטי יראון, קיבוץ יראון, ד.ג. מרום הגליל 13855 טלפון: 04-6868325 פקס: 04-6868322 www.yiron.co.il E-Mail: yiron@yiron.co.il

| | | | | | | | |
|---|---|--|---|---|---|---|-------------|
|  | A+B | C | C ₁ +C ₂ | C ₃ | C ₄ | חלקים | |
| | 39x37 | 69.5x15 | 35x10 | 65.5x8 | 66.5x35 | מידות | |
|  | | | | | | | |
| | 6 | 5 | 4 | 3 | 2 | 1 | מספר סידורי |
| |  |  |  |  |  |  | שרטוט |
| | 8 | 6 | 8 | 14 | 8+1 | 2+2 | כמות |
| | בורג יורו למסילה | בורג 4X40 | בורג 3.5X16 | מסמרים 0.9X25 | דיבל עץ + דבק | סט מסילות למגירות | שם |

M 709 - יחידת 2 מגירות -
עבור ארון 709 (נמכר בנפרד)

1



מומלץ להניח את אריזת הקרטון על הרצפה ולהרכיב עליה את היחידה.

